

**Reabilitarea și extinderea Drumului Național M3 din Republica
Moldova, Chișinău – Giurgiulești/Graniță România, secțiunea Cimișlia –
Comrat**

ANEXA 3

Beneficiar proiect:



Elaborator:



MARTIE 2026

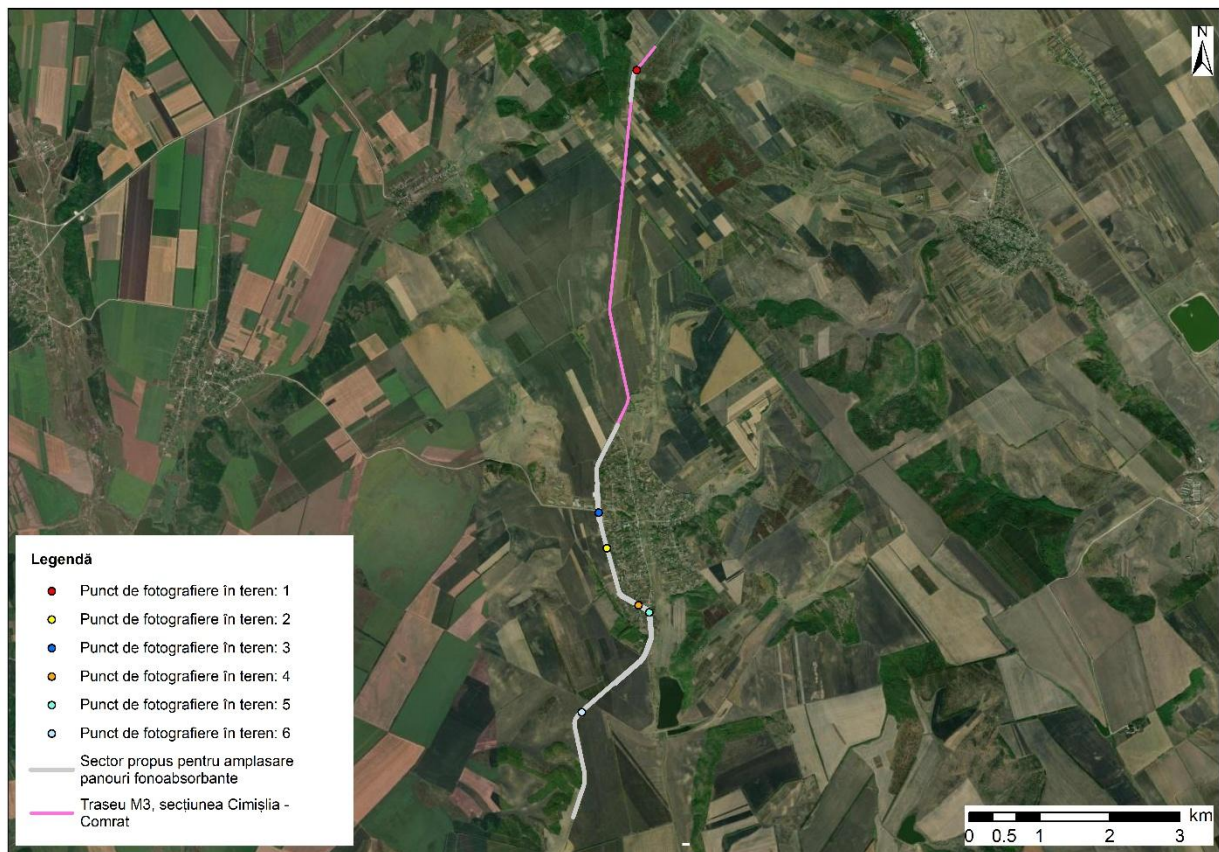


Figura 1. Amplasarea punctelor de fotografiere în teren, Drumul M3 Cimișlia – Comrat



Figura 2. Drumul M3 Cimișlia – Comrat, sectorul propus pentru montarea panourilor fonoabsorbante între km 0+380 – 0+860. Punct de realizare a fotografiei - Coordonate GPS (EPSG:4326): Lat. 46.498333 N, Long. 28.757417 E, direcție sud-vest

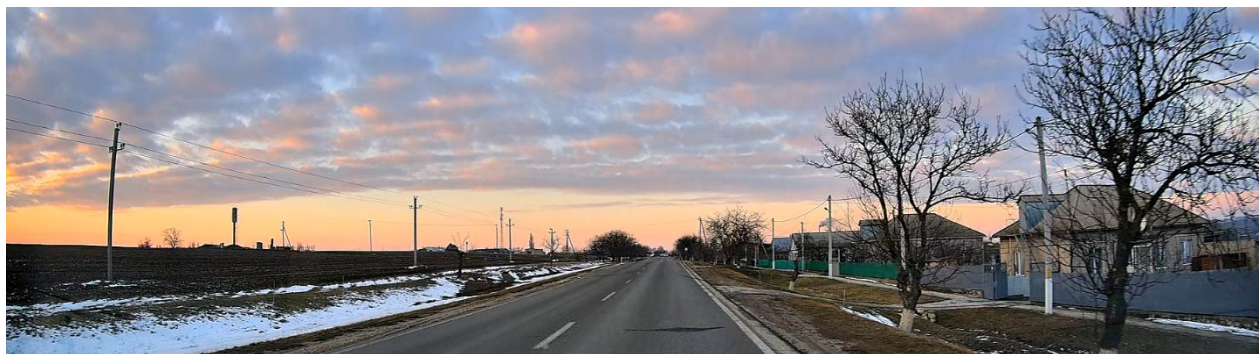


Figura 3. Drumul M3 Cimișlia – Comrat, sectorul propus pentru montarea panourilor fonoabsorbante între km 5+555 – 9+790. Punct de realizare a fotografiei - Coordonate GPS (EPSG:4326): Lat. 46.437350 N, Long. 28.747700 E, direcție nord



Figura 4. Drumul M3 Cimișlia – Comrat, sectorul propus pentru montarea panourilor fonoabsorbante între km 5+555 – 9+790. Punct de realizare a fotografiei - Coordonate GPS (EPSG:4326): Lat. 46.441967 N, Long. 28.746467 E, direcție sud



Figura 5. Drumul M3 Cimișlia – Comrat, sectorul propus pentru montarea panourilor fonoabsorbante între km 6+490 – 6+990. Punct de realizare a fotografiei - Coordonate GPS (EPSG:4326): Lat. 46.429867 N, Long. 28.753050 E, direcție sud-est

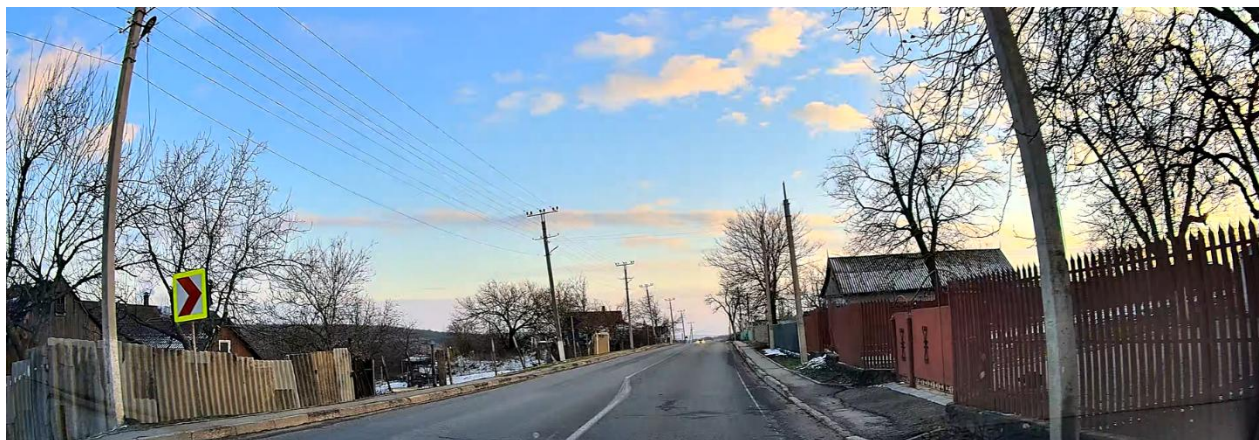


Figura 6. Drumul M3 Cimișlia – Comrat, sectorul propus pentru montarea panourilor fonoabsorbante între km 5+555 – 9+790 (stânga) - km 8+065 – 11+987 (dreapta). Punct de realizare a fotografiei - Coordonate GPS (EPSG:4326): Lat. 46.428883 N, Long. 28.754983 E, direcție sud

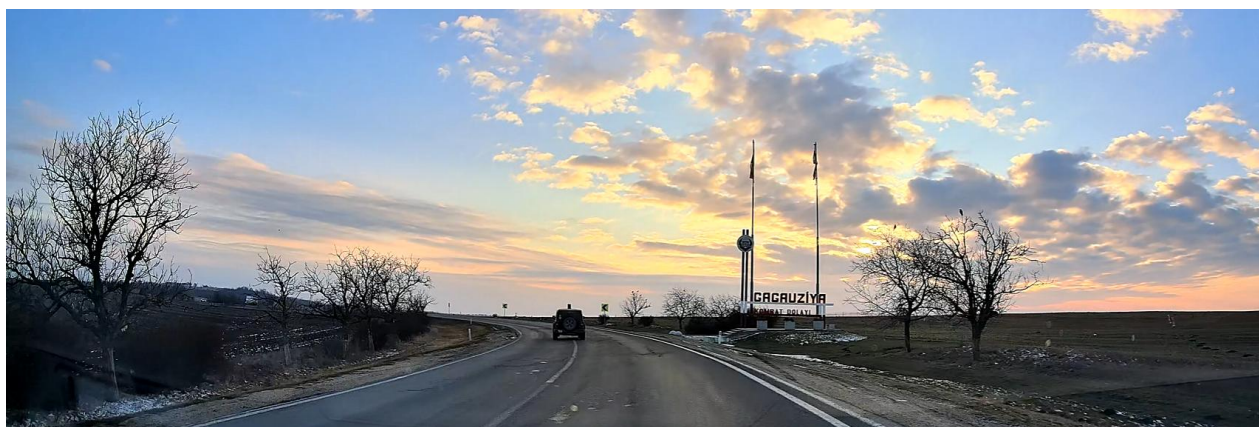


Figura 7. Drumul M3 Cimișlia – Comrat, sectorul propus pentru montarea panourilor fonoabsorbante între km 8+065 – 11+987 (stânga). Punct de realizare a fotografiei - Coordonate GPS (EPSG:4326): Lat. 46.416533 N, Long. 28.741600 E, direcție sud-vest